

KUREK KULOWY KOŁNIERZOWY PEŁNOPRZELOTOWY DO PARY / FLANGED FULL-BORE BALL VALVE FOR STEAM / КРАН ШАРОВОЙ ФЛАНЦЕЫЙ ПОЛНОПРОХОДНЫЙ ДЛЯ ПАРА

Płyiny grupy 2 / 2nd group fluids / Среды 2 группы

Ciśnienie / Pressure / Давление: PS 40 bar

Temperatura pracy / Working temperature / Температурный режим: -20°C + +250°C

Zastosowanie:

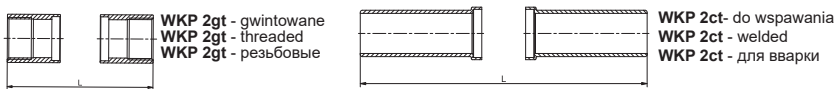
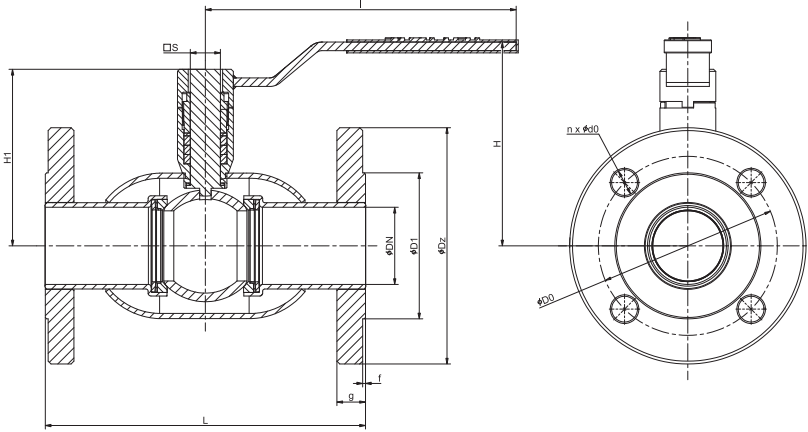
Wysokoparametrowe sieci ciepłownicze oraz instalacje przemysłowe (np. para wodna, oleje, spaliny, gazy itp.)

Applications:

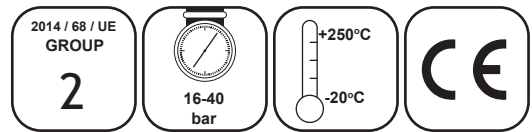
High-parameter heat distribution systems and industrial systems (e.g. steam, oils, fumes, gases, etc.)

Применение:

Сети отопительные с высокими параметрами, а также промышленные установки (напр., водяной пар, масла, газы сгорания, газы и т. п.)



# WKP 2at



Zakres pracy / Scope of the operation / Рабочий диапазон

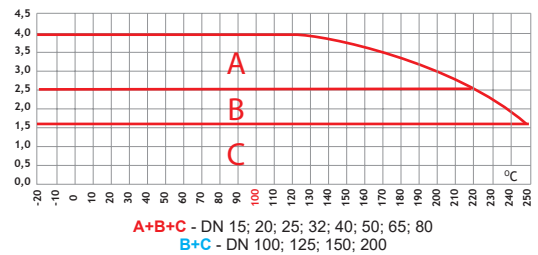


Tabela wymiarowa / Dimension chart / Таблица размеров

DN	PN	PS	Ø Dz	Ø D1	Ø DO	Ø dO	n	g	f	L	L=2ct	L=2gt	I	H	H1	□ S	Kvs	Waga*
mm	bar	mm	mm	mm	mm	mm	mm	mm	mm	mm	mm	mm	mm	mm	mm	mm	m <sup>3</sup> /h	kg
15	40	40	95	45	65	14	4	14	2	130	230	102,5	140	99	77	d1=6,5; d2=10	9,8	1,7
20	40	40	105	58	75	14	4	16	2	150	230	112,5	140	99	77	d1=6,5; d2=10	16,2	2,5
25	40	40	115	68	85	14	4	16	2	160	230	125	180	120	100	14	26,9	3,3
32	40	40	140	78	100	18	4	18	2	180	260	142,5	180	123,5	103,5	14	47,5	4,9
40	40	40	150	88	110	18	4	18	2	200	260	160	250	135	116	17	99,8	6
50	40	40	165	102	125	18	4	20	2	230	300	187,5	250	142	123	17	166,7	8,1
65	40	40	185	122	145	18	8	22	2	270	300	-	250	172,5	144,5	19	282	13,1
80	40	40	200	138	160	18	8	24	2	280	300	-	350	180	152	19	425	15,5
100	16	16	220	158	180	18	8	22	2	300	325	-	500	165,5	171,5	19	730	19,7
100	25	25	235	162	190	22	8	26	2	300	325	-	500	165,5	171,5	19	730	23
125	16	16	250	188	210	18	8	22	2	325	350	-	600	205,5	210,5	25	1085	28,6
125	25	25	270	188	220	26	8	28	2	325	350	-	600	205,5	210,5	25	1085	34
150	16	16	285	212	240	22	8	24	2	350	350	-	600	218	223	25	1900	38
150	25	25	300	218	250	26	8	30	2	350	350	-	600	218	223	25	1900	42
200	16	16	340	268	295	22	12	26	2	400	400	-	820	272	277	25	2890	61
200	25	25	360	278	310	26	12	32	2	400	400	-	820	272	277	25	2890	79

\*ILOŚĆ / QUANTITY / КОЛИЧЕСТВО  
 \*WAGA\* / WEIGHT / ВЕС

Specyfikacja materiałowa / Material specification / Спецификация материалов

Lp.	Nazwa części / Name of the part / Наименование части	Material / Material / Материал
1	Kula / Ball / Шар	P355NL1 / 304*
2	Uszczelka / Seal / Прокладка	PTFE+20%C
3	Gniazdo uszczelki / Seal seat / Гнездо прокладки	304
4	Sprężyna / Spring / Пружина	50CrV4
5	Króciec / Pipe Connector / Патрубок	P235GH
6	Kolnierz / Flange / Фланец	P235GH
7	Korpus / Body / Корпус	P235GH
8	Komin / Sleeve / Втулка	P235GH
9	Trzpień / Stem / Шток	304
10	Pierścień dolny / Bottom ring / Кольцо нижнее	CuSn1O
11	Pierścień uszczelniający / Graphit package / Кольцо уплотнительное	Grafit
12	Pierścień ślizgowy / Thrust washer / Кольцо опорное	CuSn1O
13	Dławica / Gland / Уплотнитель сальниковый	420
14	Uchwyt / Handle / Ручьяка	S235JR
15	Wkręt dociskowy / Setscrew / Винт	PN-EN ISO 4026

\*OPCJA / OPTION / ВАРИАНТ

Uwaga: inne materiały wg uzgodnień Uwaga: rys. oraz dane materiałowe dotyczą kurka: WKP 2at DN50  
 Caution: other materials according to agreements Caution: the drawing and material information are for the valve:WKP 2at DN50  
 Примечание: другие материалы - по согласованию Примечание: рис. и данные по материалам касаются крана:WKP 2at DN50

