

KUREK KULOWY PEŁNOPRZELOTOWY DO WSPAWANIA / WELDED FULL-BORE BALL VALVE /  
 КРАН ШАРОВОЙ ПОЛНОПРОХОДНЫЙ ДЛЯ ВВАРКИ

Płyiny grupy 1 / 1st group fluids / Среды 1 группы  
 Ciśnienie / Pressure / Давление: PS 25 - 40 bar

Temperatura pracy / Working temperature / Температурный режим: -30°C ÷ +60°C

# WKP 2c

**Zastosowanie:**

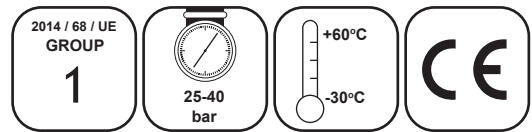
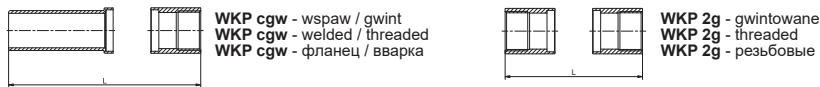
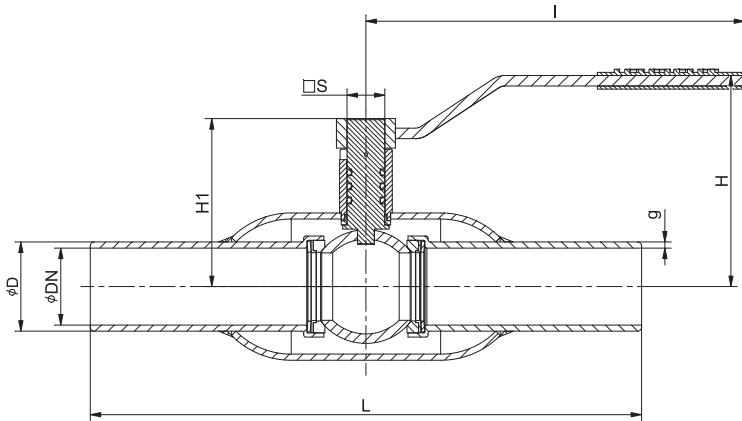
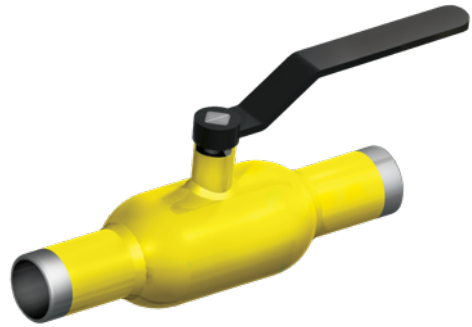
Sieci gazowe (płyiny gr. 1 wg Dyrektywy 2014 / 68 / UE- gaz ziemny), petrochemia, substancje ropopochodne oraz instalacje przemysłowe.

**Applications:**

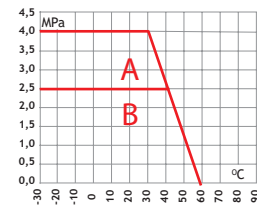
Gas systems (fluids of group 1 acc. to the Directive 2014 / 68 / EU - natural gas), petrochemistry, petroleum derivatives and industrial systems.

**Применение:**

Сети газовые (агенты гр. 1 согл. Директиве 2014 / 68 / UE - газ природный), нефтехимия, нефтепродукты, а также промышленные установки.



Zakres pracy / Scope of the operation / Рабочий диапазон



A+B - DN 15; 20; 25; 32; 40; 50; 65; 80  
 B - DN 100; 125; 150; 200

Tabela wymiarowa / Dimension chart / Таблица размеров

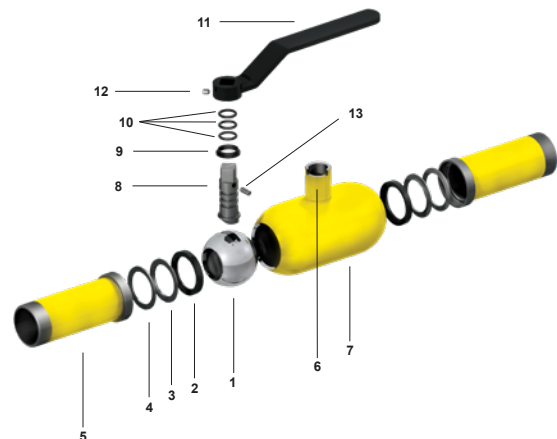
DN	PN	PS	ØD	g	L	L=2g	L=cgw	I	H	H1	S	Kvs	Waga*
mm	bar	bar	mm	mm	mm	mm	mm	mm	mm	mm	mm	m <sup>3</sup> /h	kg
15	40	21,3	2,6	230	95	152,5	140	82	58	58	d1=6,5; d2=10	9,8	0,7
20	40	40	26,9	2,6	230	118	152,5	140	85	60	d1=6,5; d2=10	16,2	1
25	40	40	33,7	2,9	230	130	160	180	95	75	14	26,9	1,6
32	40	40	42,4	2,9	260	145	182,5	180	100	80	14	47,5	2
40	40	40	48,3	3,2	260	150	190	250	119	99	17	99,8	2,8
50	40	40	60,3	3,2	300	175	222,5	250	125,5	106,5	17	166,7	3,9
65	40	40	76,1	3,2	300	-	-	250	157	128	19	282	6,3
80	40	40	88,9	3,6	300	-	-	350	164	135,5	19	425	7,6
100	25	25	114,3	3,6	325	-	-	500	149	154,5	19	730	12,2
125	25	25	139,7	5	350	-	-	600	169,5	176,5	25	1085	20
150	25	25	168,3	5	350	-	-	600	182	189	25	1900	23,2
200	25	25	219,1	8,8	400	-	-	820	225	239	25	2890	44,7

\*ILOŚĆ / QUANTITY / КОЛИЧЕСТВО  
 \*WAGA / WEIGHT / ВЕС

Specyfikacja materiałowa / Material specification / Спецификация материалов

Lp.	Nazwa części / Name of the part / Наименование части	Material / Material / Материал
1	Kula / Ball / Шар	P355NL1 / 304*
2	Uszczelka / Seal / Прокладка	PTFE+20%C
3	Gniazdo uszczelki / Seal seat / Гнездо прокладки	304 / 316
4	Sprężyna / Spring / Пружина	50CrV4
5	Króciec / Connector pipe / Патрубок	P355NL1
6	Korpus / Body / Корпус	P355NL1
7	Komin / Sleeve / Втулка	P355NL1
8	Trzpień / Stem / Шток	P355NL1 / 304*
9	Pierścień dolny / Bottom ring / Кольцо нижнее	PTFE+20%C
10	O-ring / O-ring / Кольцо O-образное	NBR
11	Uchwyt / Handle / Рукоятка	S235JR
12	Wkręt dociskowy / Setscrew / Винт прижимной	PN-EN ISO 4026
13	Kolek walcowy / Dowel pin / Штифт цилиндрический	PN-EN ISO 2338

\*OPCJA / OPTION / ВАРИАНТ



Uwaga: inne materiały wg uzgodnień / Caution: other materials according to agreements / Примечание: другие материалы - по согласованию  
 Uwaga: rys. oraz dane materiałowe dotyczą kurka: WKP 2c DN32 / Caution: the drawing and material information are for the valve: WKP 2c DN32 / Примечание: рис. и данные по материалам касаются крана: WKP 2c DN32