



KUREK KUŁOWY KOŁNIERZOWY / FLANGED BALL VALVE / КРАН ШАРОВОЙ ФЛАНЦЕВЫЙ

Płyny grupy 1 / 1st group fluids / Среды 1 группы
 Ciśnienie / Pressure / Давление: PS 16 - 40 bar
 Temperatura pracy / Working temperature / Температурный режим: -30°C + 60°C

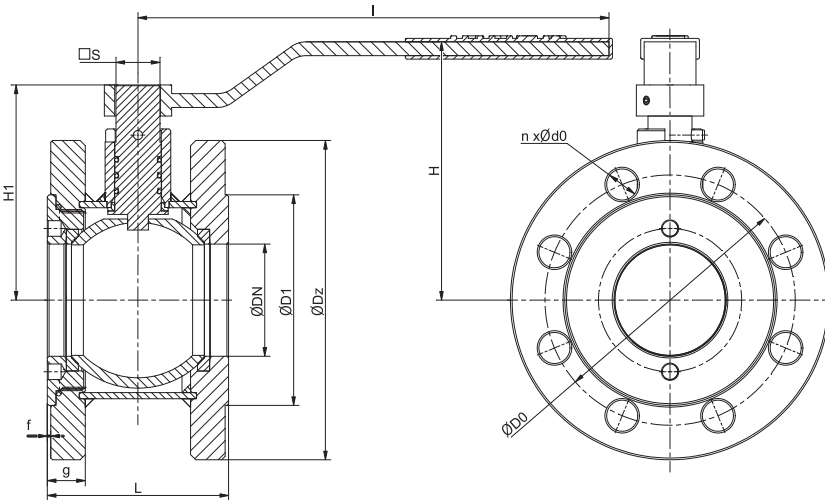
WK 2a



Zastosowanie:
 Sieci gazowe (płyny gr. 1 wg Dyrektywy 2014 / 68 / UE- gaz ziemny), petrochemia, instalacje przemysłowe. Dla wersji WK 2a PB dodatkowo propan, butan, propan-butan.

Applications:
 Gas systems (fluids of group 1 acc. to the Directive 2014 / 68 / EU - natural gas), petrochemistry, industrial systems. For the version WK2a PB additionally propane, butane, propane-butane.

Применение:
 Сети газовые (агенты гр. 1 согл. Директиве 2014 / 68 / UE - газ природный), нефтехимия, а также промышленные установки. Для версии WK 2a PB пропан, бутан, пропан-бутан.



2014 / 68 / UE
GROUP
1

16-40
 bar

+60°C
 -30°C

CE

Zakres pracy / Scope of the operation / Рабочий диапазон

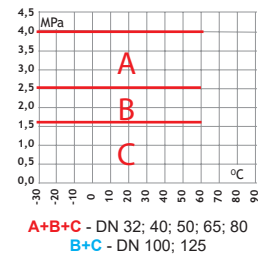


Tabela wymiarowa / Dimension chart / Таблица размеров

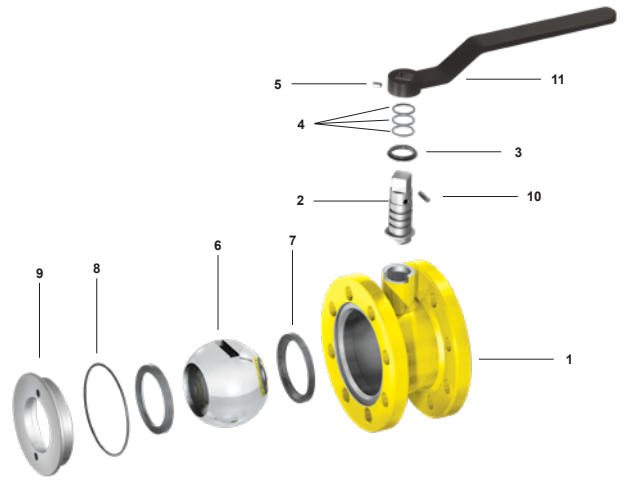
DN	PN	SN	ØD1	ØD0	Ød0	n	Ø Dz	g	f	L	I	H	H1	s	Kvs	Waga*
mm	bar	mm	mm	mm	mm	ilość*	mm	mm	mm	mm	mm	mm	mm	mm	m ³ /h	kg
32	40	40	78	100	18 / M16	4	140	18	2	77	180	103	84	14	105	4,3
40	40	40	88	110	18 / M16	4	150	18	2	77	180	119	98	14	170	5,6
50	40	40	102	125	18 / M16	4	165	20	2	87	180	124	105	14	163,6	7,2
65	40	40	122	145	18 / M16	8	185	22	2	105	250	151	126	19	276,5	9,9
80	40	40	135	160	18 / M16	8	200	24	2	120	350	163	134,5	19	418,8	11,9
100	16	16	158	180	M16	8	220	22	2	160	500	144	149,5	19	654,4	16,7
100	25	25	162	190	M20	8	235	26	2	160	500	144	149,5	19	654,4	19
125	16	16	190	210	M16	8	250	22	2	187	600	161	168	25	2360	25,2
125	25	25	190	220	M24	8	270	28	2	187	600	161	168	25	2360	27

*ILOŚĆ / QUANTITY / КОЛИЧЕСТВО
 WAGA / WEIGHT / ВЕС

Specyfikacja materiałowa / Material specification / Спецификация материалов

Lp.	Nazwa części / Name of the part / Наименование части	Material / Material / Материал
1	Korpus / Body / Корпус	P355NL1
2	Trzpień / Stem / Шток	P355NL1
3	Pierścień dolny / Bottom ring / Кольцо нижнее	PTFE+20%C
4	O-ring / O-ring / Кольцо O-образное	NBR
5	Wkręt dociskowy / Setscrew / Винт прижимной	PN-EN ISO 4026
6	Kula / Ball / Шар	P355NL1 / 304*
7	Uszczelka / Seal / Прокладка	PTFE+20%C
8	O-ring / O-ring / Кольцо O-образное	NBR
9	Wkrętka / Screw plug / Пробка резьбовая	P355NL1
10	Kolek walcowy / Dowel pin / Штифт цилиндрический	PN-EN ISO 2338
11	Uchwyt / Handle / Рукоятка	S235JR

*OPCJA / OPTION / ВАРИАНТ



Uwaga: inne materiały wg uzgodnień Uwaga: rys. oraz dane materiałowe dotyczą kurka:WK 2a DN65
 Caution: other materials according to agreements Caution: the drawing and material information are for the valve:WK 2a DN65
 Примечание: другие материалы - по согласованию Примечание: рис. и данные по материалам касаются крана:WK 2a DN65