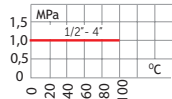




Zakres pracy:



Zastosowanie:

Montaż w instalacjach służących do przesyłania wody przeznaczonej do spożycia i na potrzeby gospodarstwie, a także w instalacjach grzewczych i przemysłowych.

Dane techniczne:

Max. ciśnienie robocze: **1,0 MPa**
 Temperatura robocza: **0°C +100°C**
 Pozycja montażowa: **dowolna, kierunek przepływu zgodny z oznaczeniem na korpusie**

Zgodne z:

PN-M-75002

Dokument odniesienia:

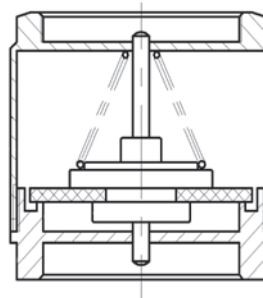
Krajowa Deklaracja Właściwości Użytkowych

Zestawienie Materiałowe:

Korpus: Mosiądz
Sprężyna: Stal nierdzewna
Grzybek: Tworzywo
Uszczelnienie grzybka: NBR

Uwagi:

- elementy wykonane z półfabrykatów kutech matrycowo oraz z pręta
 - gwinty rurowe G wg PN-EN ISO 228-1:2005



DN	Cal
15	1/2"
20	3/4"
25	1"
32	1 1/4"
40	1 1/2"
50	2"
65	2 1/2"
80	3"
100	4"

EAN	Kod	DN
5907732010060	AW015080.5002	15
5907732010077	AW020080.5002	20
5907732010084	AW025080.5002	25
5907732010091	AW032080.5002	32
5907732010107	AW040080.5002	40
5907732010114	AW050080.5002	50
5907732010121	AW065080.5002	65
5907732010138	AW080080.5002	80
5907732010145	AW100080.5002	100